

# LOKALE INWESTYCYJNE

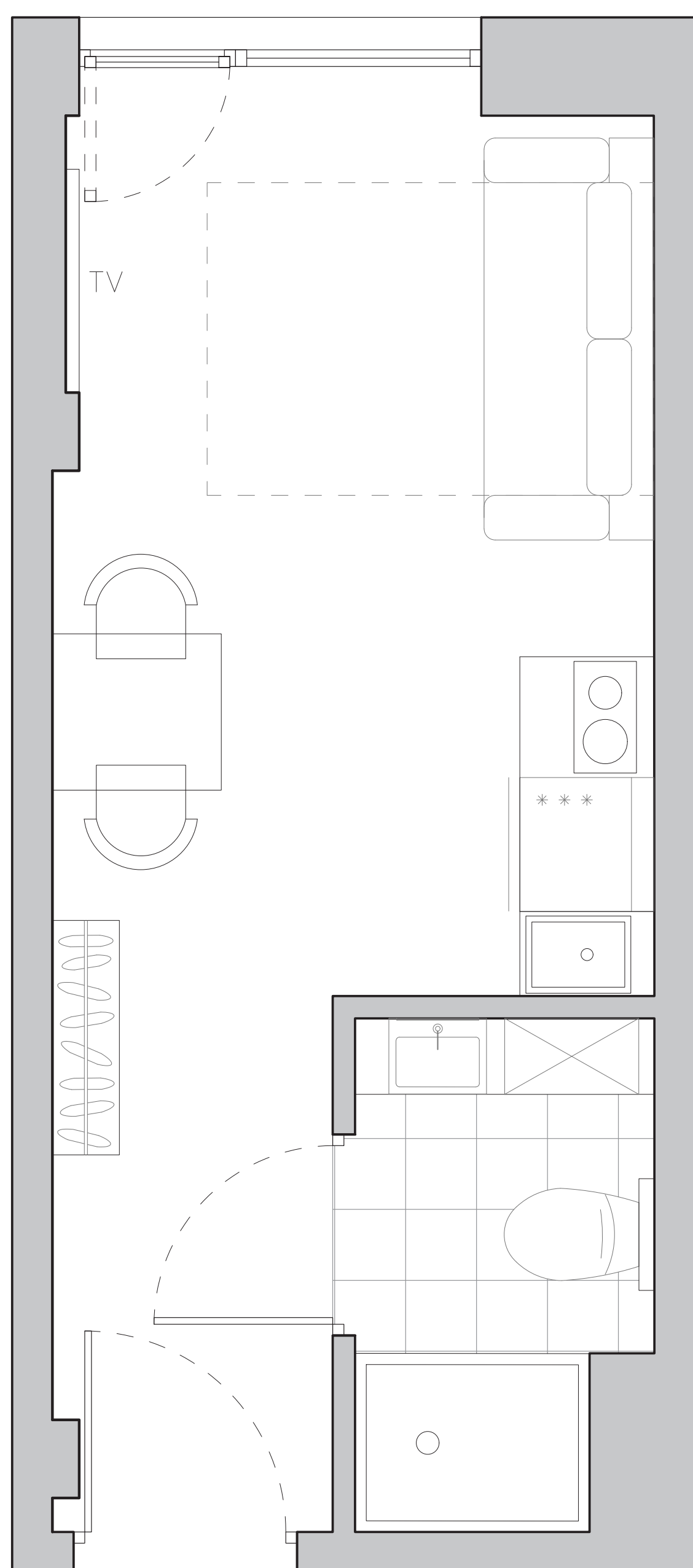
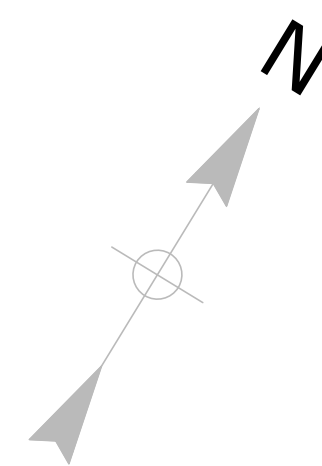
Wrocław ul. Strzegomska 226

Lokal nr 59 - 5. piętro

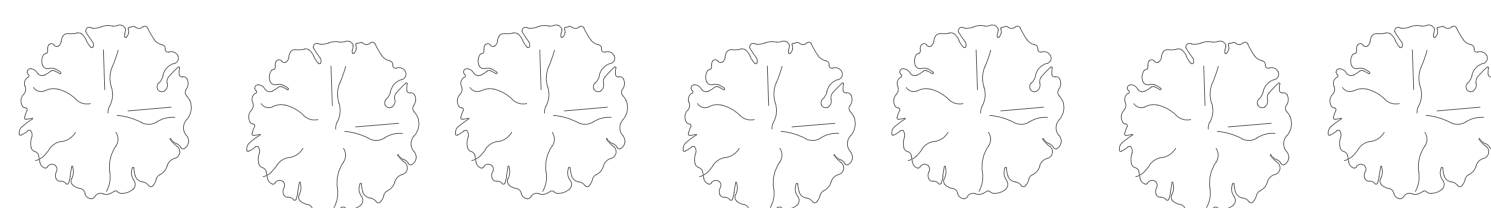
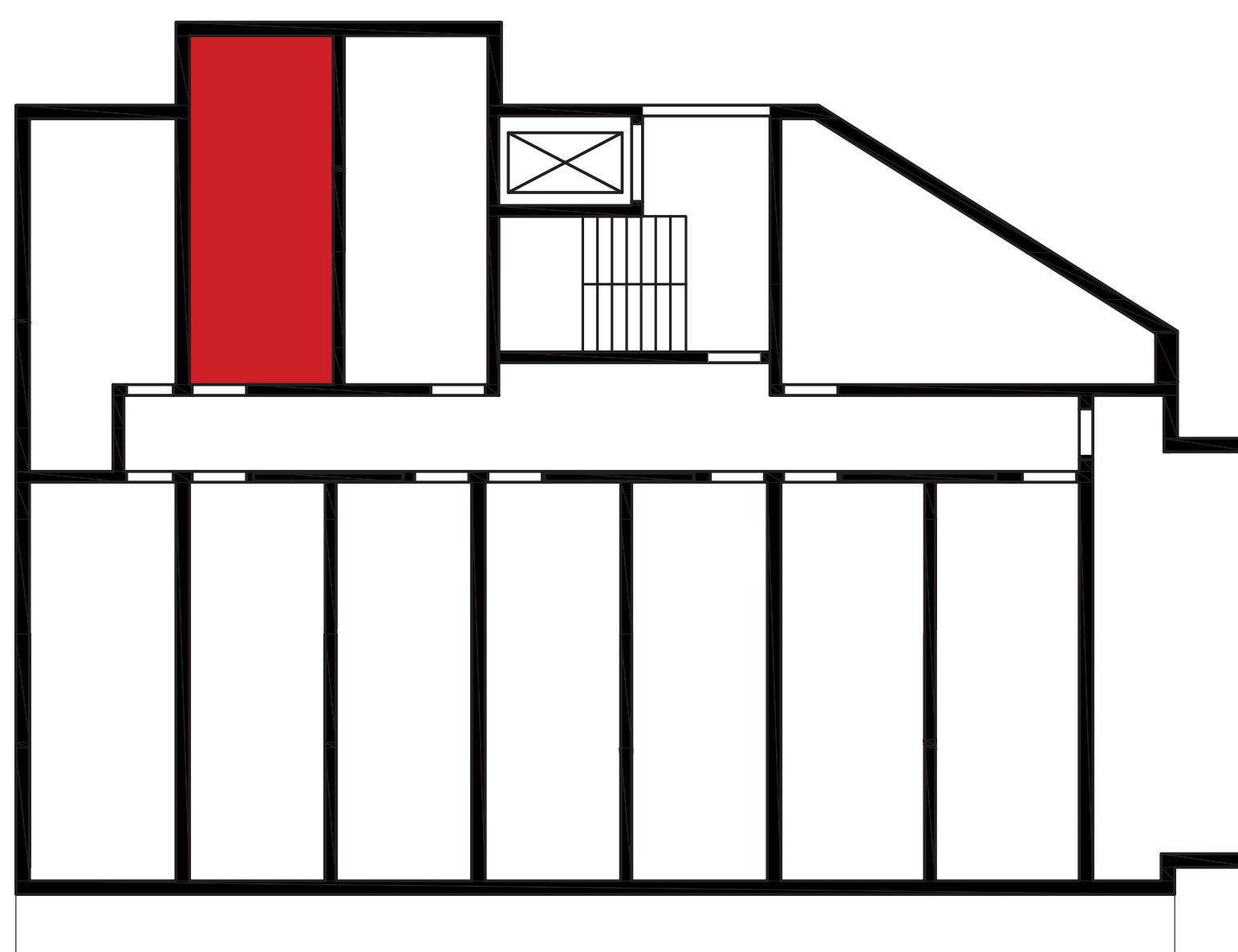
Powierzchnia 16,09 m<sup>2</sup>

Pokój 13,28m<sup>2</sup>

Łazienka 2,81 m<sup>2</sup>



ul. Strzegomska



rzut piętra – usytuowanie lokalu na kondygnacji

**gbm**  
BUDOWNICTWO