

# LOKALE INWESTYCYJNE

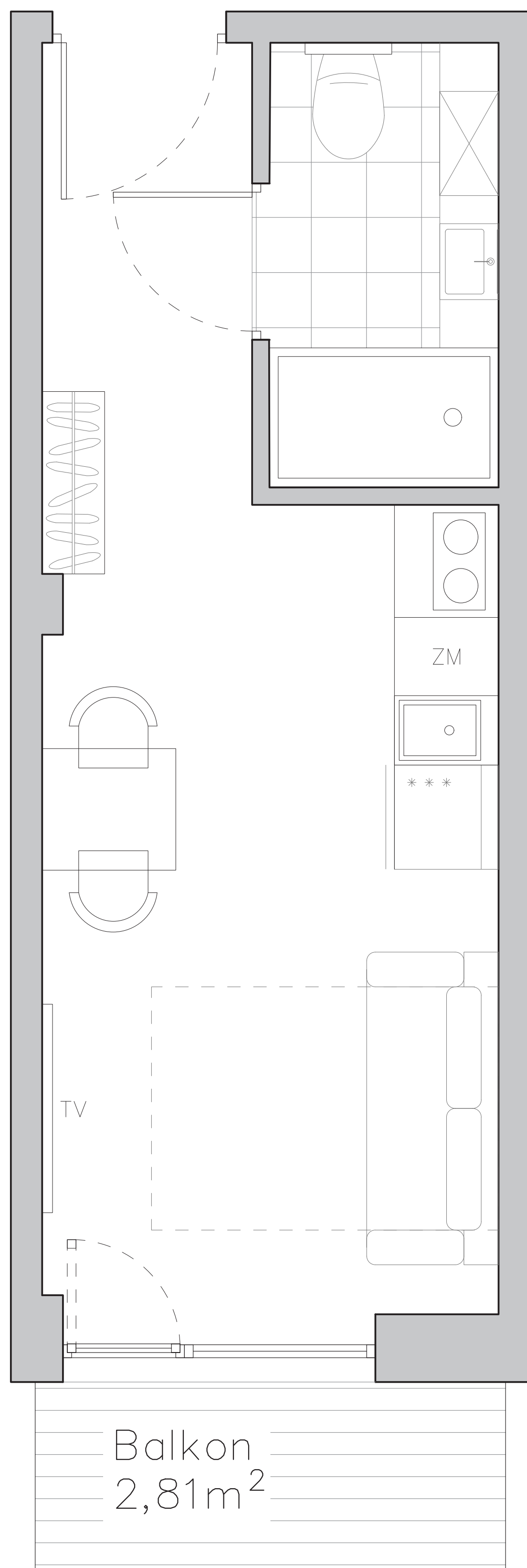
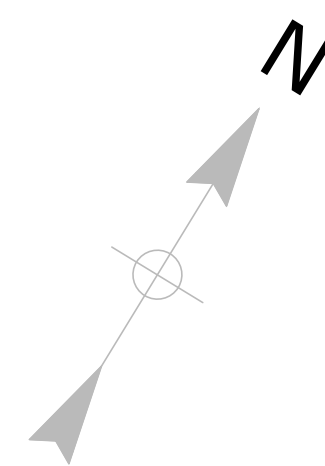
Wrocław ul. Strzegomska 226

Lokal nr 54 - 5. piętro

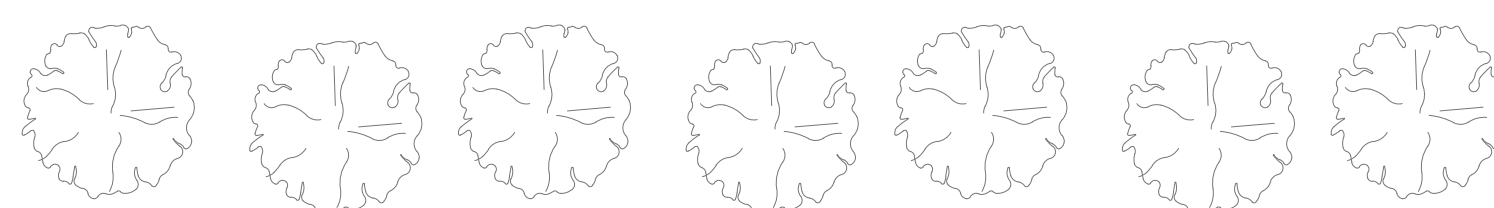
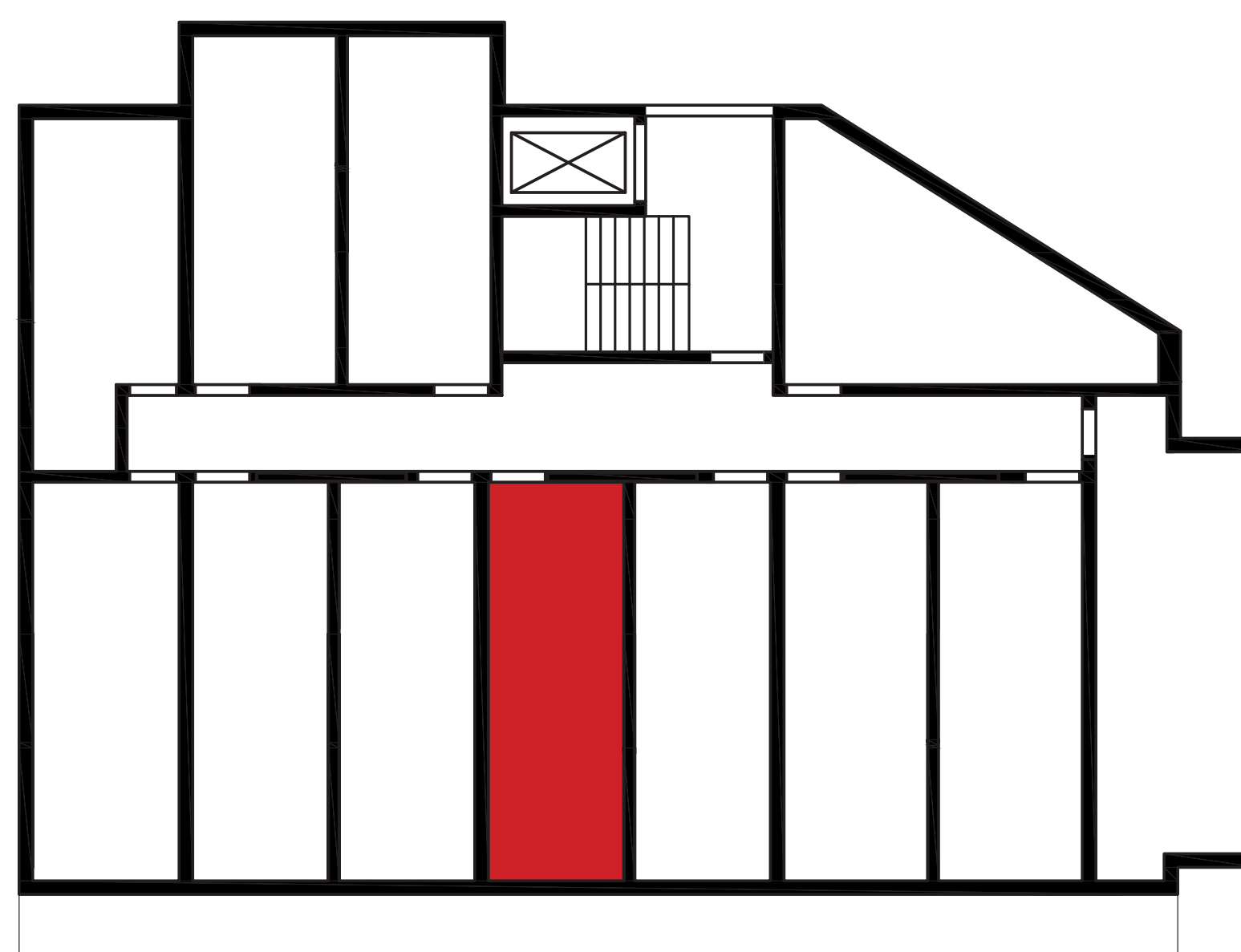
Powierzchnia 18,53 m<sup>2</sup>

Pokój 15,19 m<sup>2</sup>

Łazienka 3,34 m<sup>2</sup>



ul. Strzegomska



rzut piętra – usytuowanie lokalu na kondygnacji

**gbm**  
BUDOWNICTWO