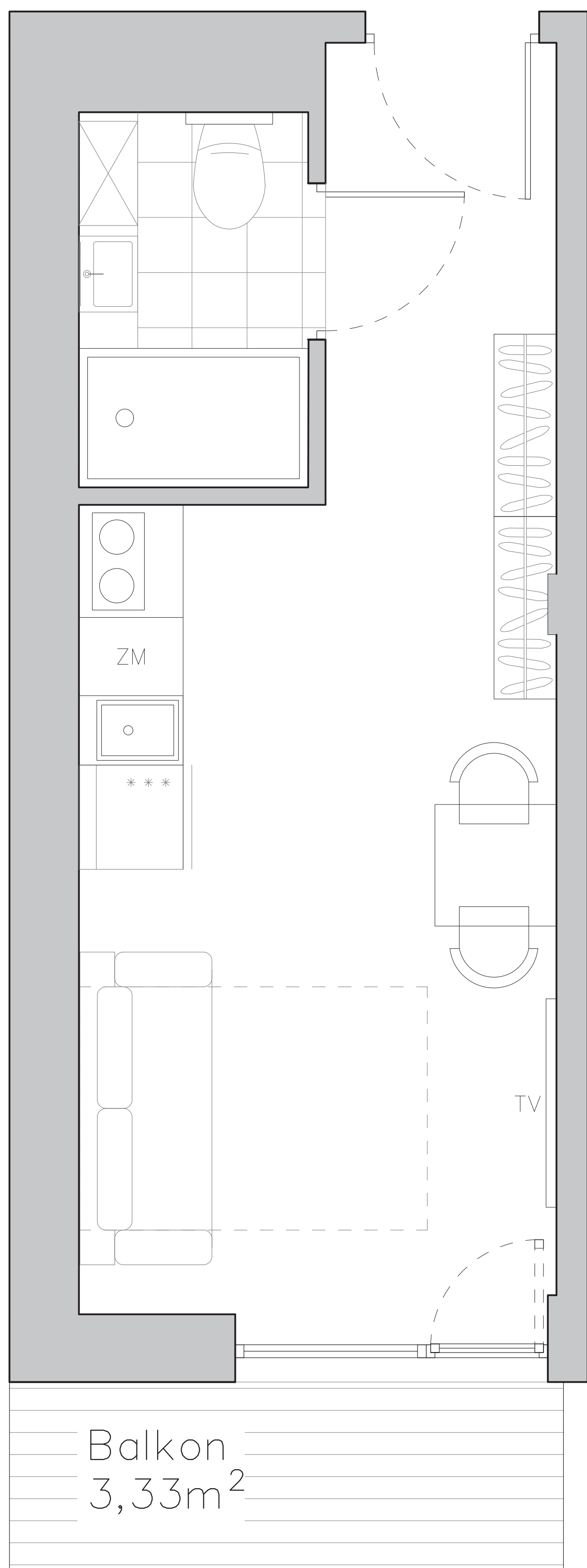
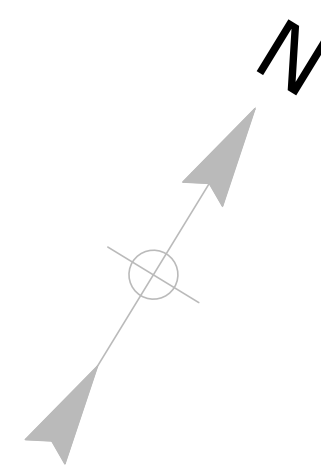


LOKALE INWESTYCYJNE

Wrocław ul. Strzegomska 226

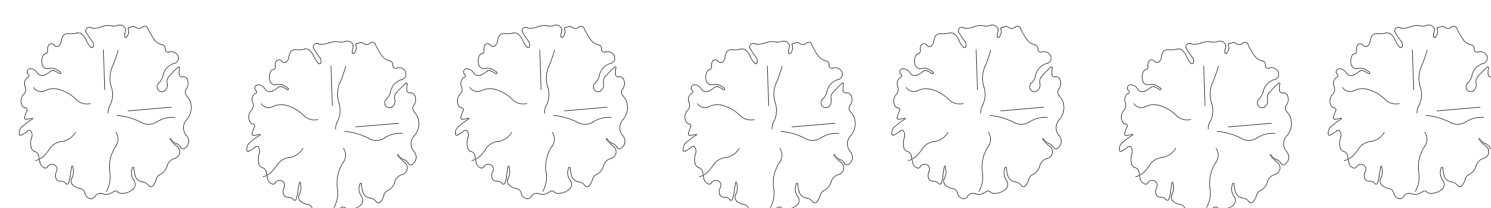
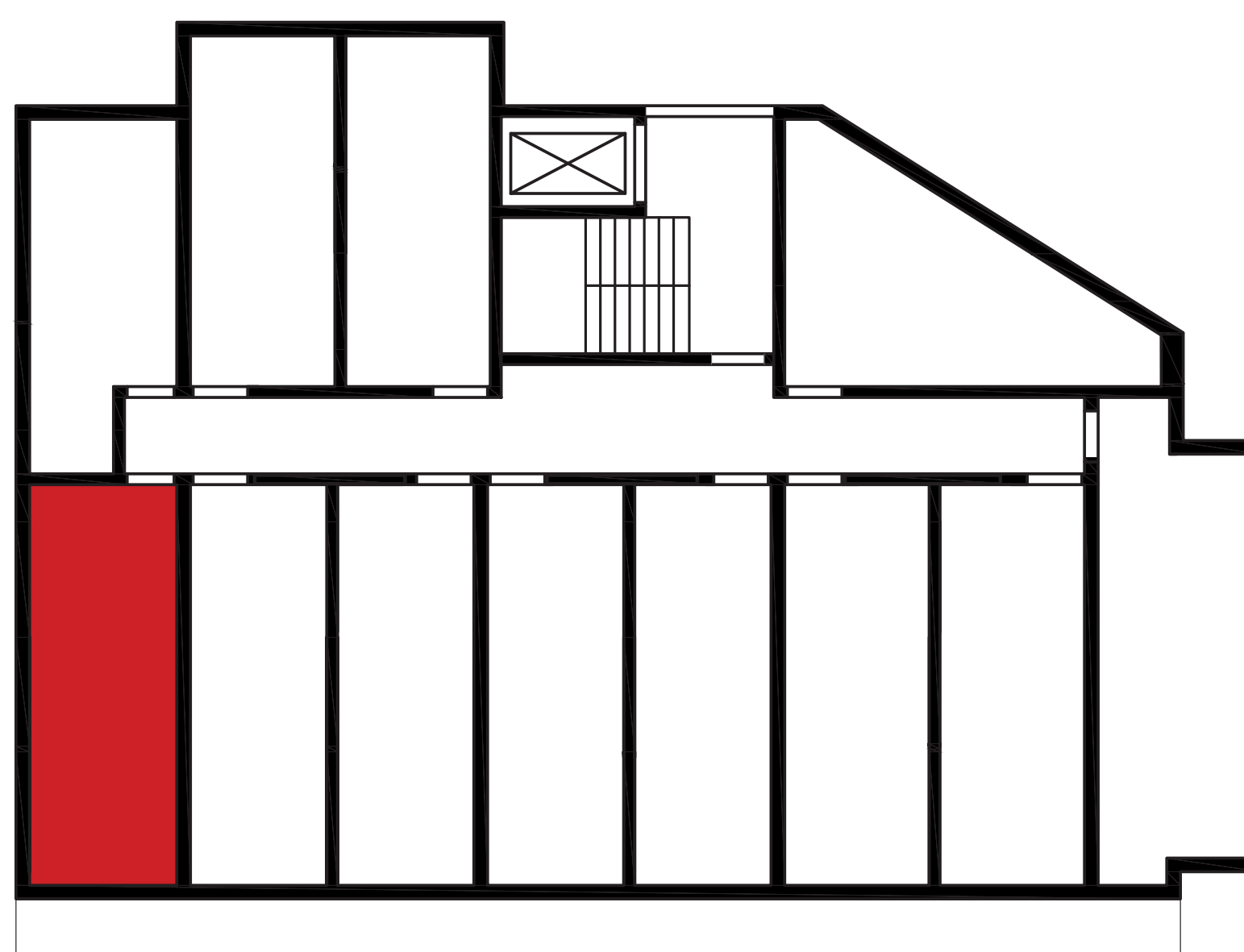
Lokal nr 45 - 4. piętro

Powierzchnia	19,01 m ²
Pokój	16,19m ²
Łazienka	2,82 m ²



Balkon
3,33m²

ul. Strzegomska



rzut piętra – usytuowanie lokalu na kondygnacji

gbm
BUDOWNICTWO