

# LOKALE INWESTYCYJNE

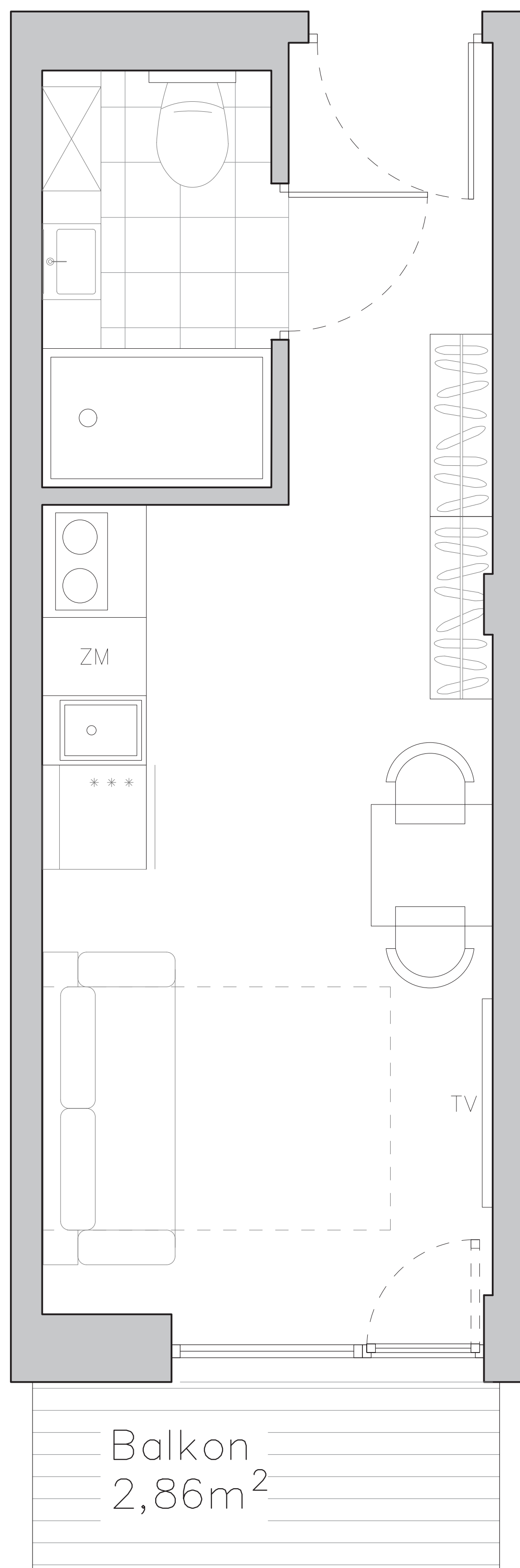
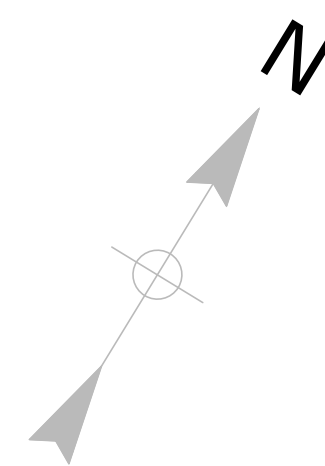
Wrocław ul. Strzegomska 226

Lokal nr 43 - 4. piętro

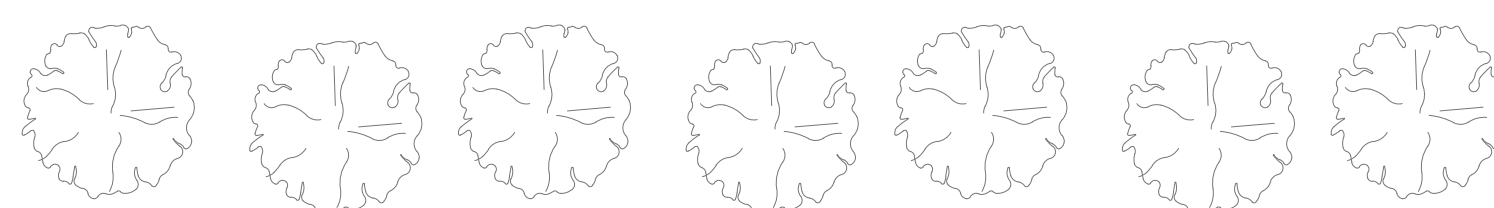
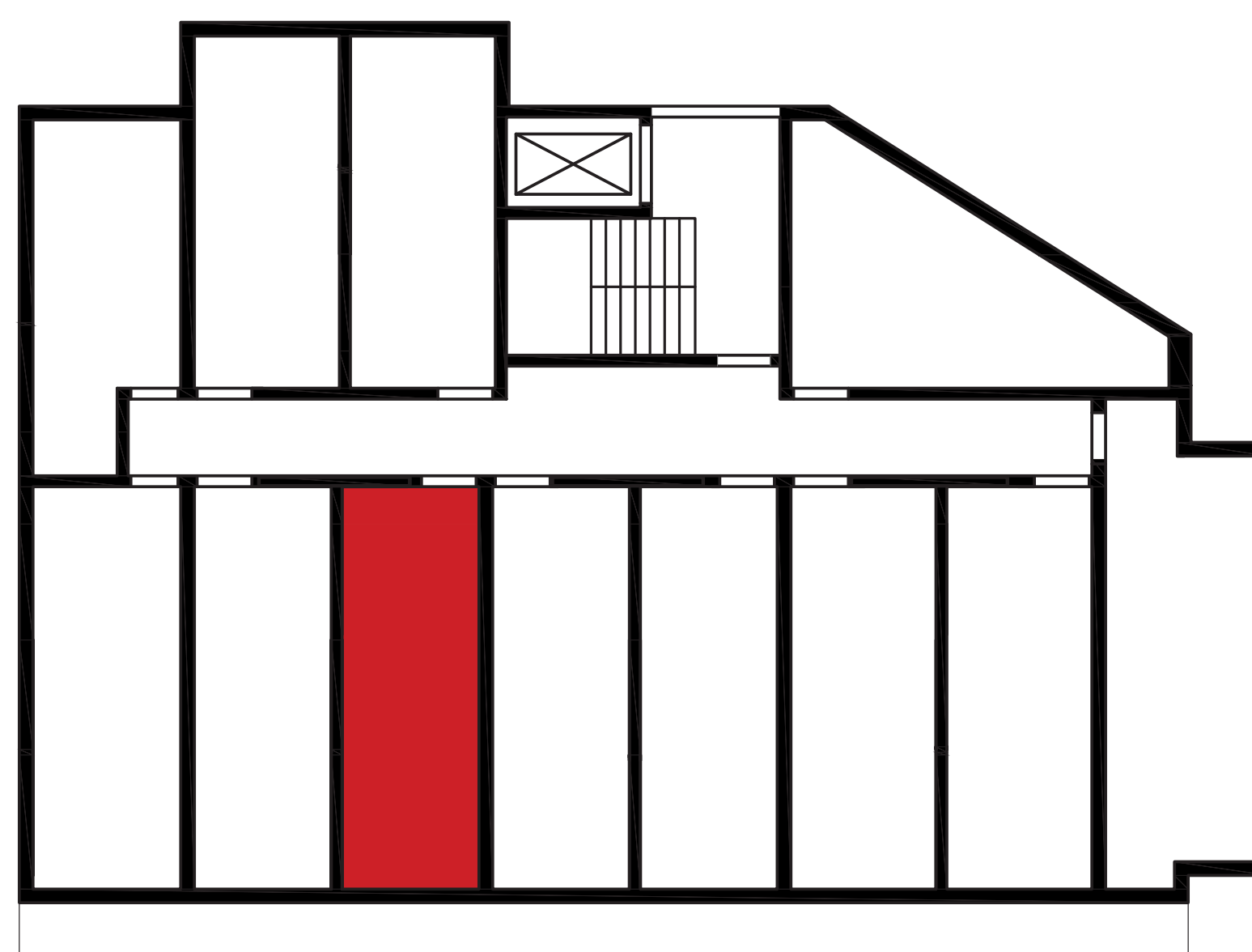
Powierzchnia 18,19 m<sup>2</sup>

Pokój 15,06m<sup>2</sup>

Łazienka 3,13 m<sup>2</sup>



ul. Strzegomska



rzut piętra – usytuowanie lokalu na kondygnacji

**gbm**  
BUDOWNICTWO