

LOKALE INWESTYCYJNE

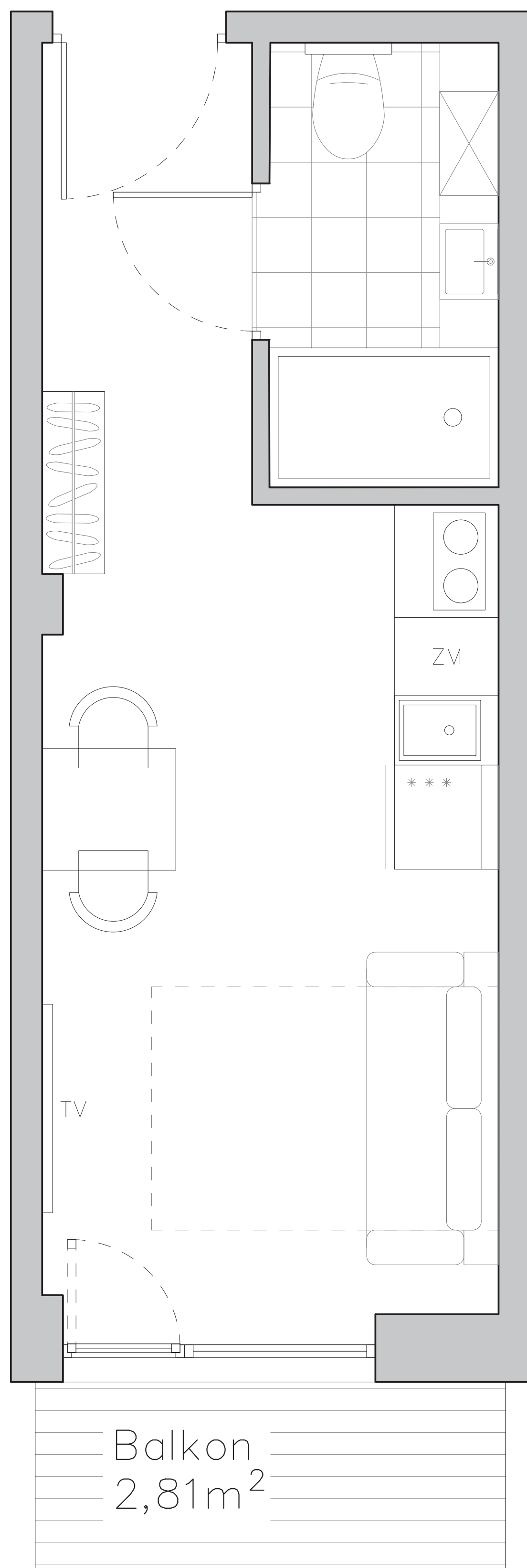
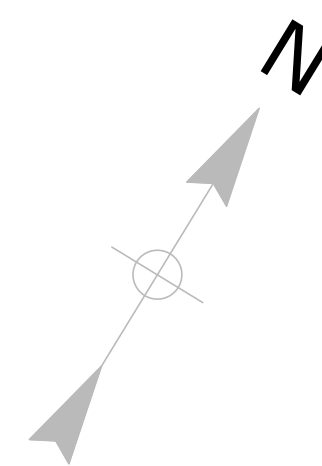
Wrocław ul. Strzegomska 226

Lokal nr 42 - 4. piętro

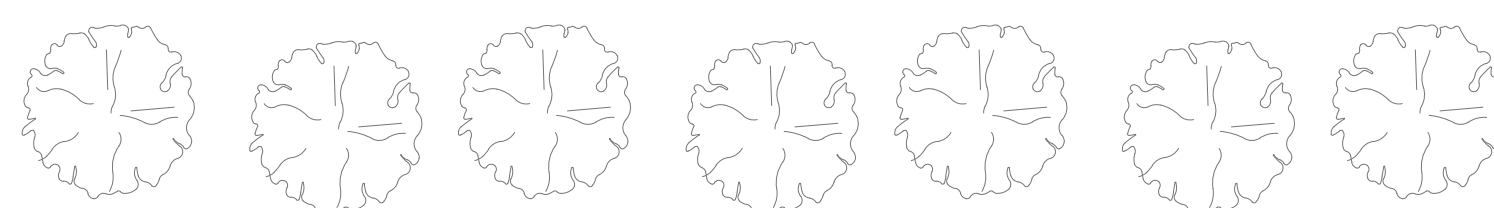
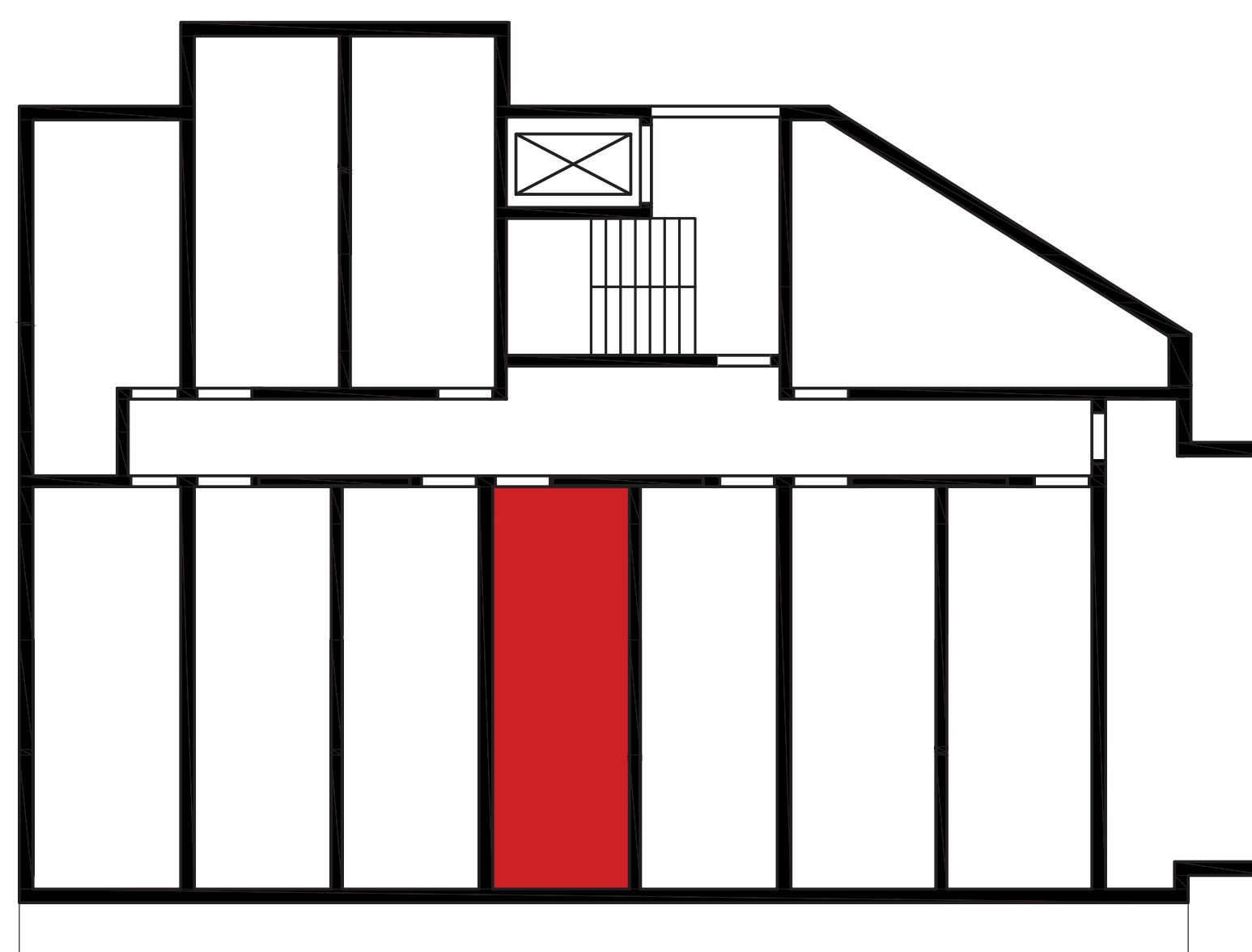
Powierzchnia 18,53 m²

Pokój 15,19 m²

Łazienka 3,34 m²



ul. Strzegomska



rzut piętra – usytuowanie lokalu na kondygnacji

gbm
BUDOWNICTWO