

LOKALE INWESTYCYJNE

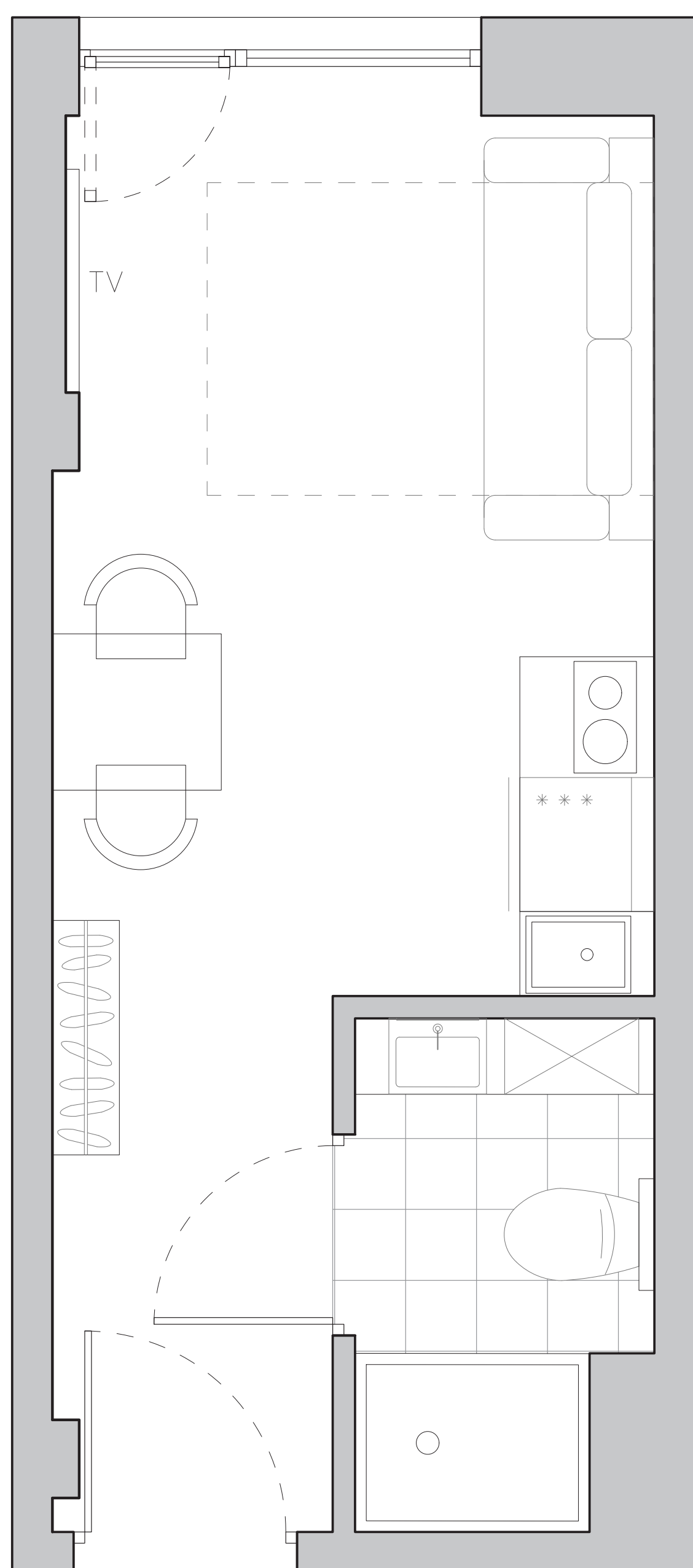
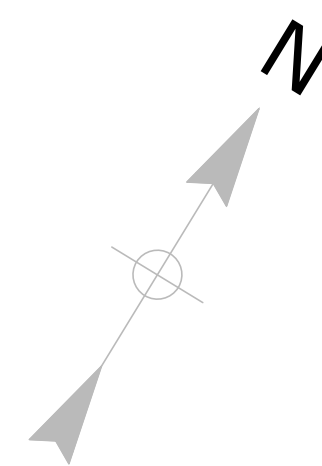
Wrocław ul. Strzegomska 226

Lokal nr 35 - 3. piętro

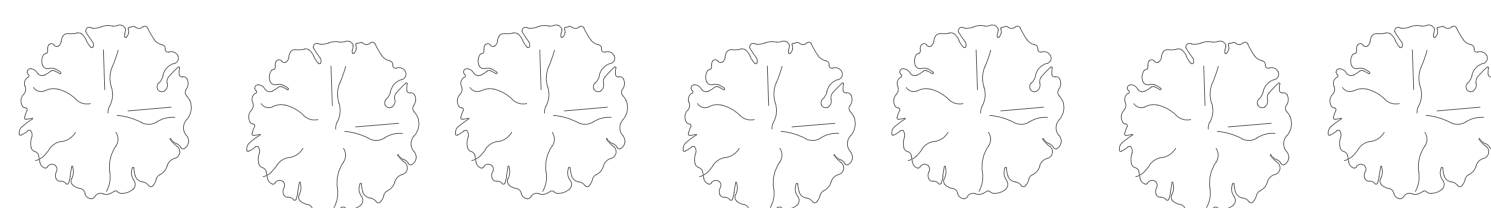
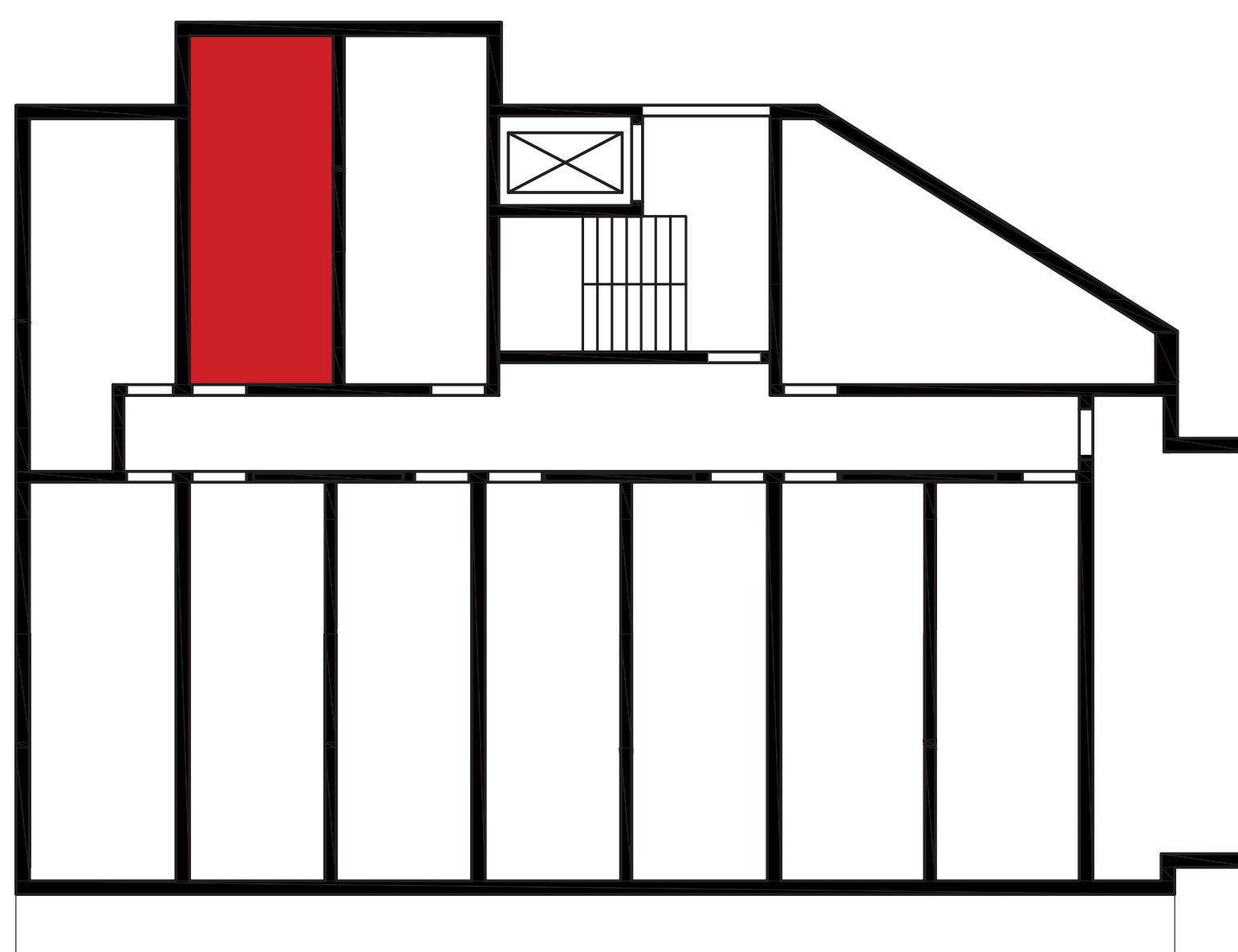
Powierzchnia 16,09 m²

Pokój 13,28m²

Łazienka 2,81 m²



ul. Strzegomska



rzut piętra – usytuowanie lokalu na kondygnacji

gbm
BUDOWNICTWO