

# LOKALE INWESTYCYJNE

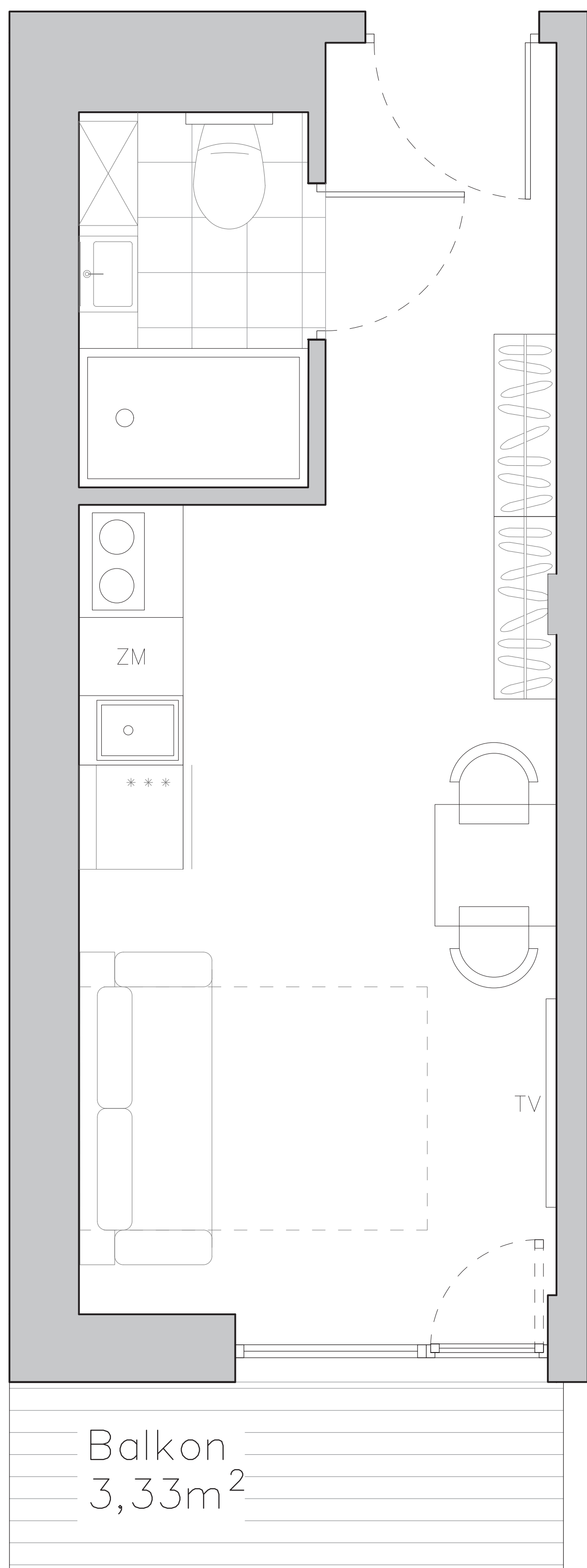
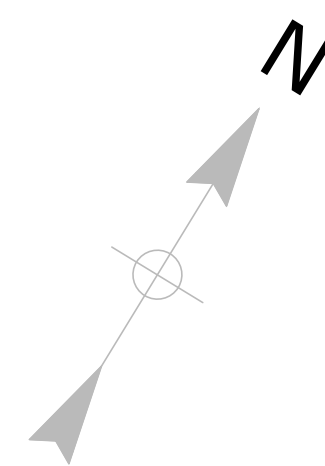
Wrocław ul. Strzegomska 226

Lokal nr 21 - 2. piętro

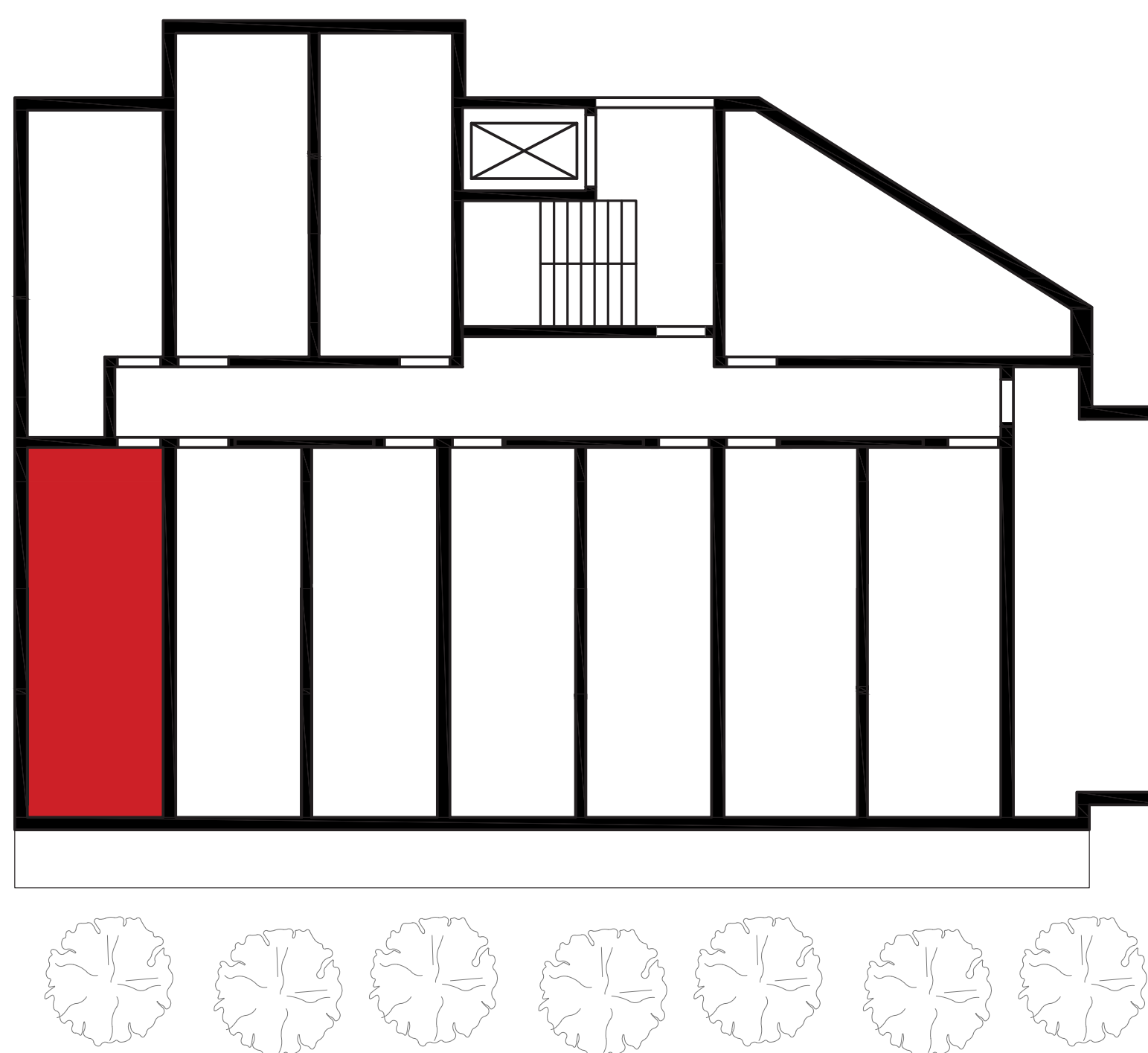
Powierzchnia 19,01 m<sup>2</sup>

Pokój 16,19m<sup>2</sup>

Łazienka 2,82 m<sup>2</sup>



ul. Strzegomska



rzut piętra – usytuowanie lokalu na kondygnacji

**gbm**  
BUDOWNICTWO