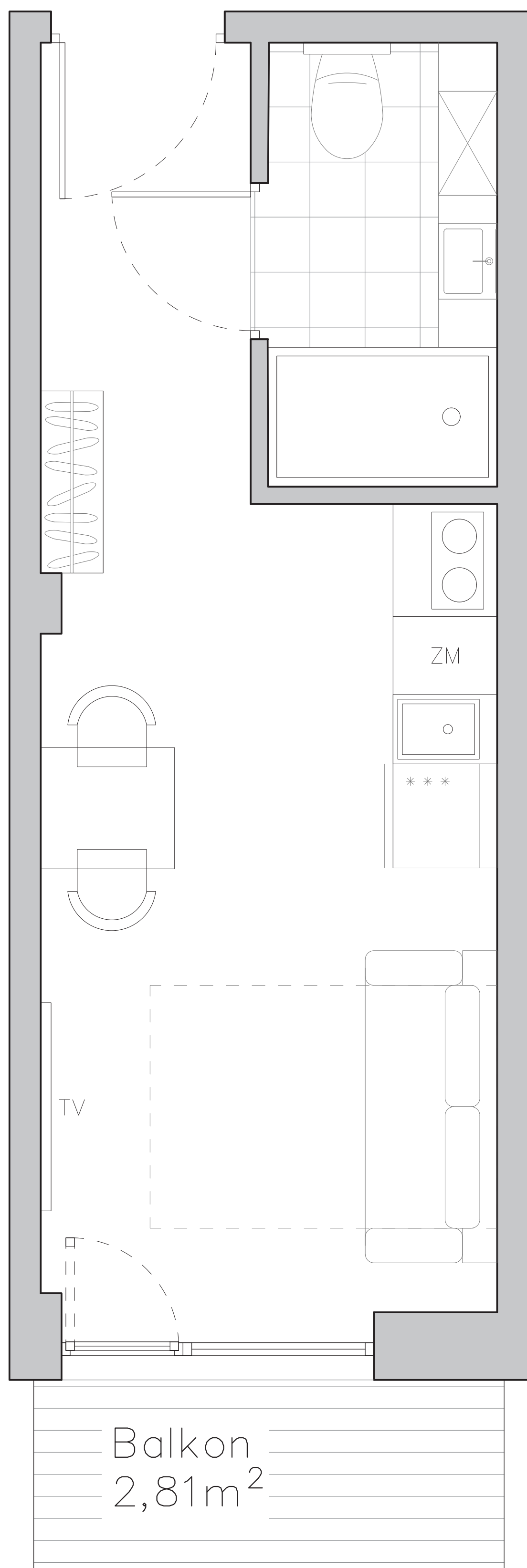
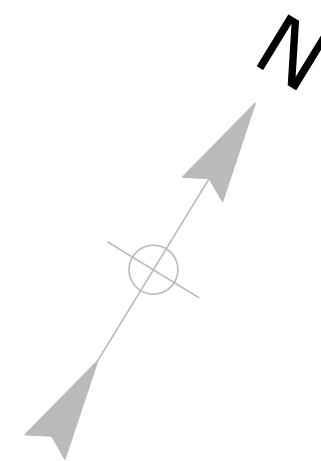


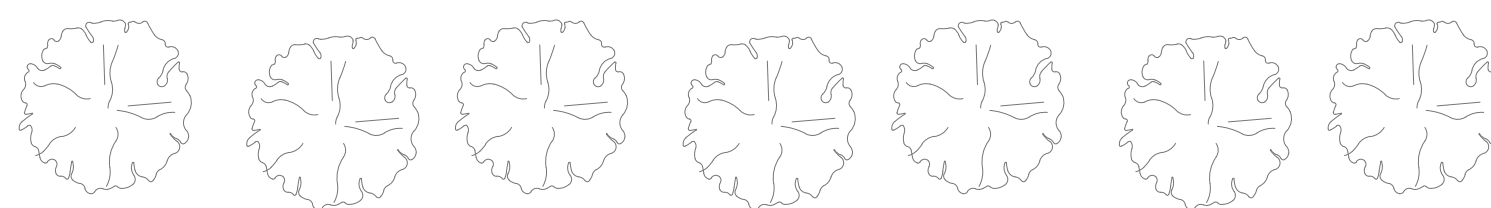
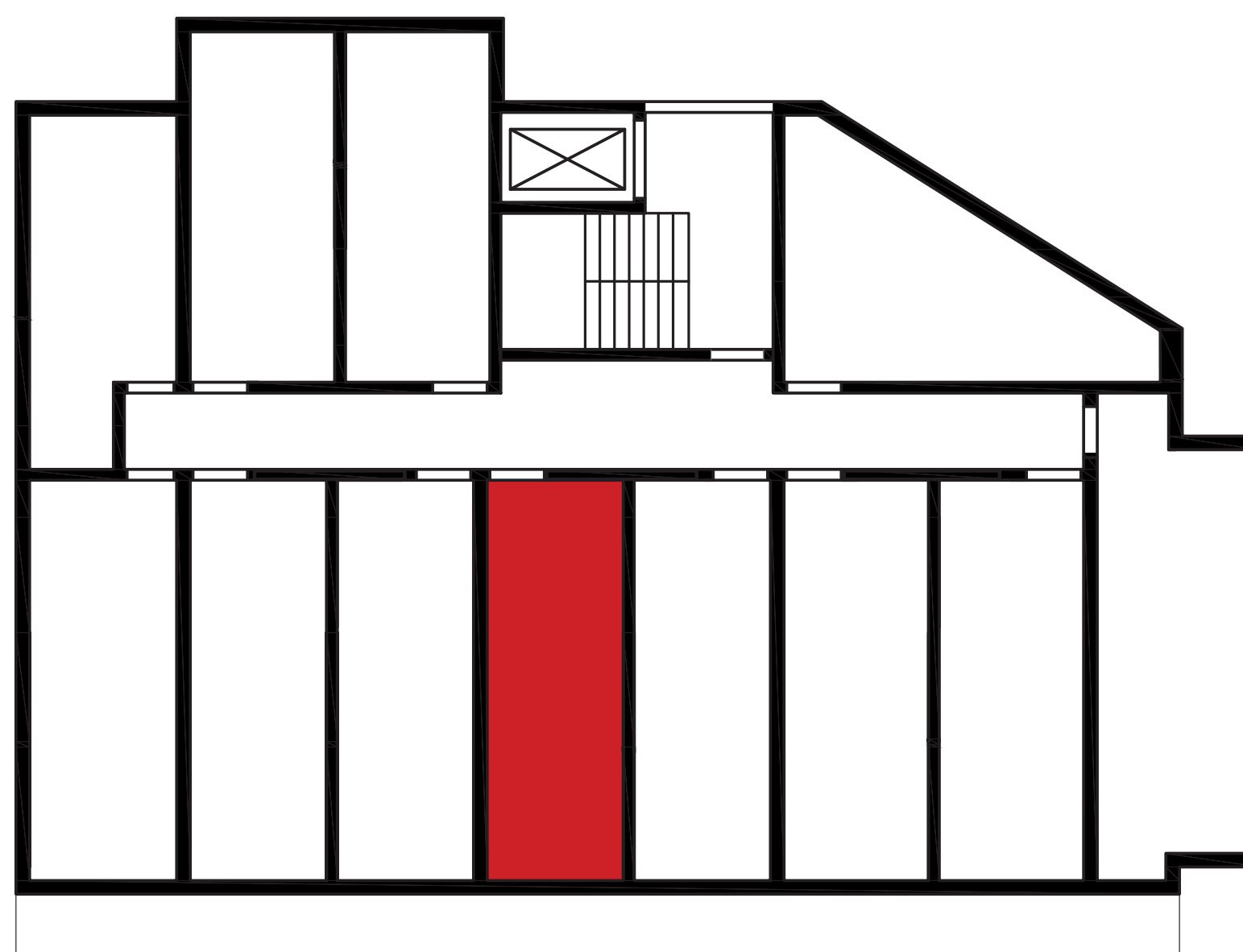
**Lokal nr 6 - 1. piętro**

Powierzchnia	18,53 m <sup>2</sup>
Pokój	15,19 m <sup>2</sup>
Łazienka	3,34 m <sup>2</sup>



Balkon  
2,81m<sup>2</sup>

**ul. Strzegomska**



rzut piętra – usytuowanie lokalu na kondygnacji

